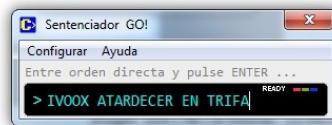
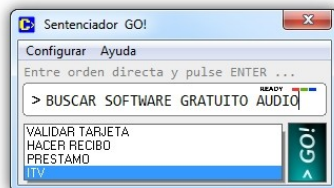
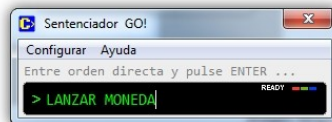
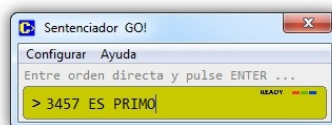
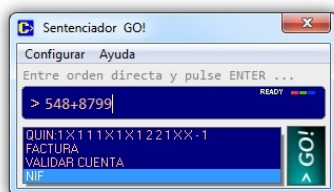


[ Manual del Usuario – Guía Rápida ]

# El *Sentenciador GO!* de *EuroSuite Utilities* *¡Piénsalo y hazlo!*

[www.eurosuite.es](http://www.eurosuite.es)

Edición 2026 v.01



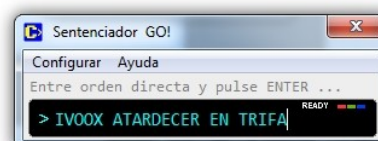
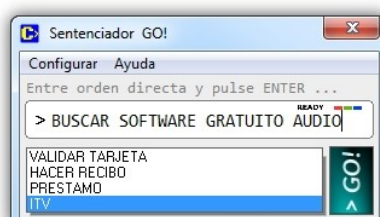
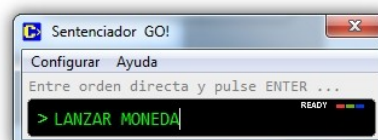
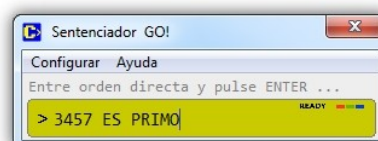
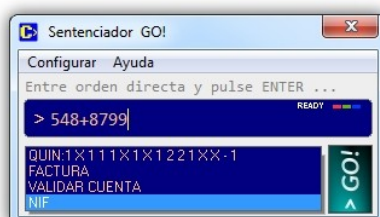
*Las “razas” no existen,  
existen solo en las mentes de los racistas.*

*Luigi Luca Cavalli-Sforza, fallecido en 2018, es considerado el principal experto mundial en la diversidad genética de las poblaciones humanas y cuyos estudios concluyeron que la cultura y la lengua son más determinantes que los genes, desmontando por completo el concepto de raza.*

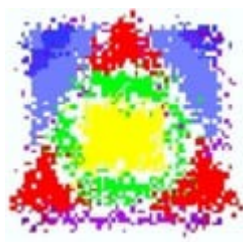
## [ Manual del Usuario – Guía Rápida ]

# El *Sentenciador GO!* de *EuroSuite Utilities*

www.eurosuite.es



RAFAEL LOMEÑA VARO  
©© MMXXVI



*Obra registrada en:*

**safeCreative** 

*<https://www.safecreative.org/work/2106098056788-manual-del-usuario-del-sentenciador-go-herramienta-integrada-en-eurosuite-utilities>*

Manual del Usuario - Guía Rápida del **Sentenciador GO!** integrado en la aplicación gratuita **EuroSuite Utilities**

## # 00

## Índice de contenidos

# *Sentenciador GO!* *¡Piénsalo y hazlo!*

- # 01 // *Origen de esta funcionalidad y filosofía*
- # 02 // *Cómo iniciar el Sentenciador GO!*
- # 03 // *Cómo ejecutar utilidades directamente*
- # 04 // *Lanzar búsquedas específicas en Internet*
- # 05 // *Cómo realizar cálculos matemáticos*
- # 06 // *Otras funciones disponibles*
- # 07 // *Índice de comandos soportados*

## # 01

# Origen de esta funcionalidad y filosofía

Si hay algo que descubre todo usuario la primera vez que arranca *EuroSuite Utilities* es la ingente cantidad de microutilidades de todo tipo que pone a nuestro alcance a través de sus múltiples menús. Al fin y al cabo, el propio [softonic.com](http://softonic.com) la definió hace años como *“un compendio de utilidades, pequeñas pero jugosas, que te permitirán algo tan variopinto como verificar documentos CIF, NIF y NUSS/NASS, conocer las calorías de un alimento básico, o la distancia entre dos provincias españolas, etc. En conjunto tendrás a tu disposición utilidades difíciles de encontrar.”*

Y precisamente por ser una suerte de navaja suiza con más de 50 utilidades en sus entrañas creo que era necesario una herramienta como el nuevo **Sentenciador GO!** cuyo manual está usted leyendo.

Aunque en un principio tenía en mente algún tipo de menú general con un buscador de utilidades rápido o

algo similar a lo que hace *Google* cuando vas tecleando, finalmente surgió el chispazo del *Sentenciador GO!* y debo confesar que los resultados cumplen con creces todas las expectativas. Pero, ¿De veras quieres saber cómo se produjo este chispazo?

Verás, hace ya bastantes años, cuando *Windows 95* corría en la mayoría de nuestras computadoras, un día vi a un buen amigo manejando en su ordenador al *Comandante Norton*, un potente gestor de archivos para *MS-DOS* que casi era un sistema operativo en sí mismo. Recuerdo perfectamente ver sus dedos volando literalmente sobre el teclado y realizando operaciones que en un entorno *Windows* te llevarían diez veces más tiempo. Copiaba, borraba, editaba, seleccionaba y movía archivos y bloques de carpetas a una velocidad de auténtico vértigo. Si hay algo que me quedó meridianamente claro después de aquello es que una cosa era llevar la informática a todo los hogares del mundo (como hizo *Windows*) y otra bien distinta el techo de productividad que podía alcanzarse con una computadora en manos expertas y con la herramienta adecuada.

Obviamente, este amigo pasaba muchísimas horas frente a la computadora y su "entrenamiento" era muy importante, pero esta anécdota me llevó a plantearme desde hace tiempo como podía reducir significativamente los tiempos de acceso a las distintas



utilidades integradas en *EuroSuite Utilities* de una forma lo más sencilla y ágil posible, ¡Y ahí saltó la chispa!!

Basado en una filosofía a la que podríamos denominar *¡Piénsalo y hazlo!*, me atrevería a afirmar que el **Sentenciador GO!** aborda un nuevo concepto de accesibilidad y productividad que no necesita prácticamente de ningún tipo de ayuda ni

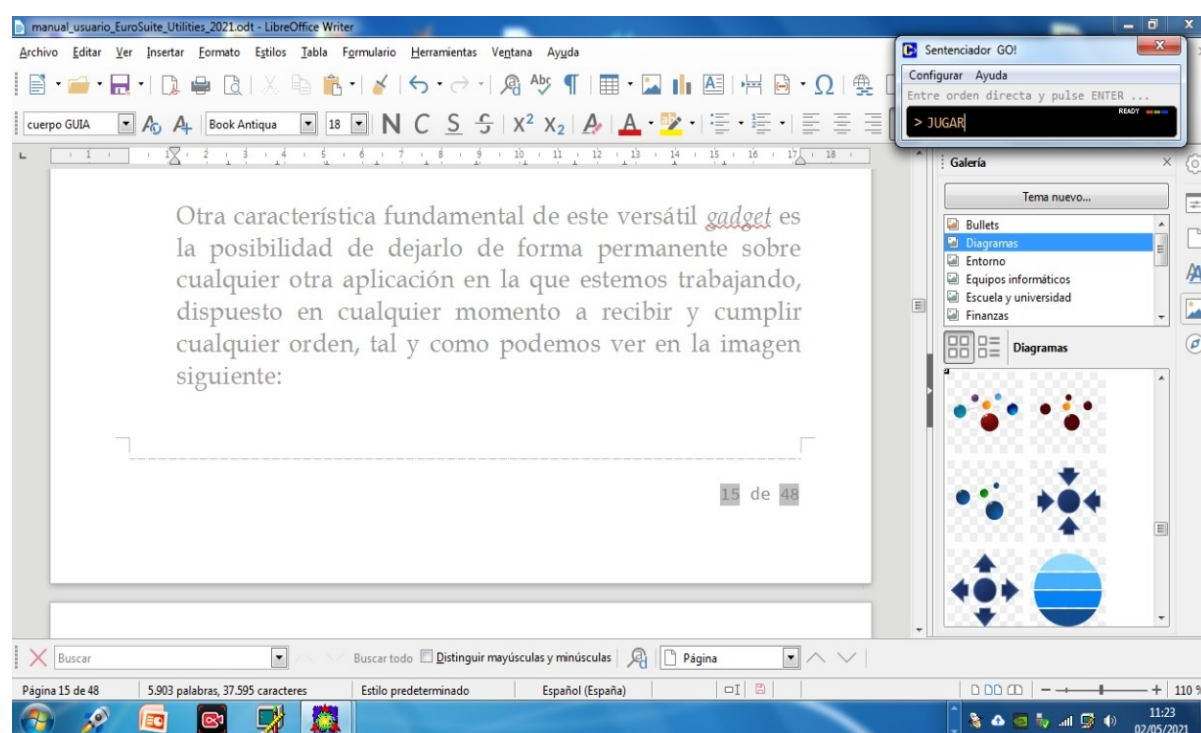
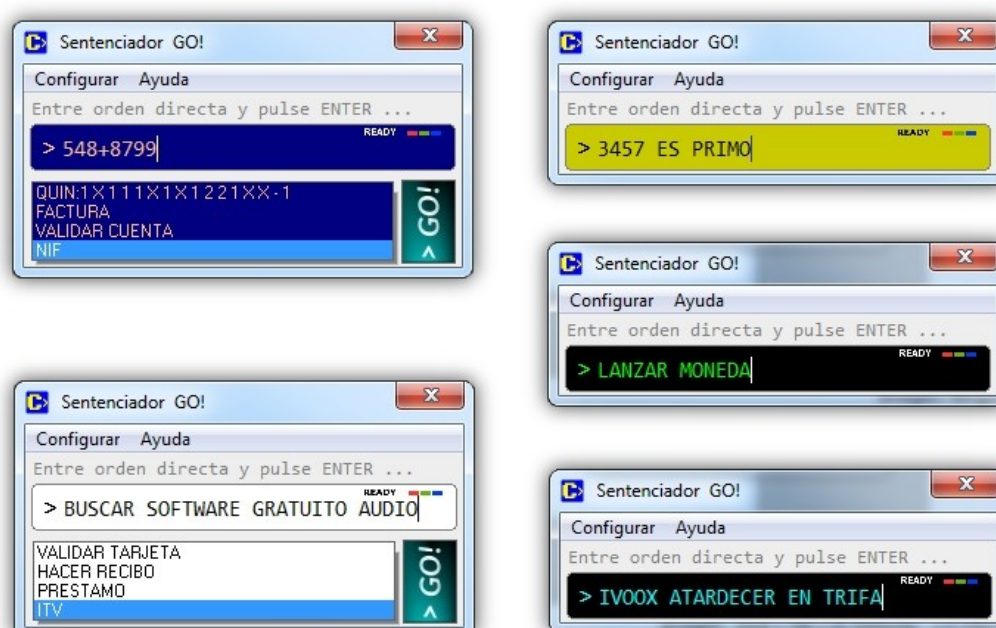


Figura 1: Al ejecutarse en modo TOP (siempre visible) la línea de comandos del **Sentenciador GO!** se integra en nuestro entorno a la espera de cualquier orden. En la imagen la podemos ver aparcada en la zona superior dcha.

entrenamiento para ser expresado en su plenitud, solo basta con comenzar a usarlo.



## # 02

Cómo iniciar el *Sentenciador GO!*

**Figura 2:** El *Sentenciador GO!* es un nuevo y revolucionario modo operativo de *EuroSuite Utilities* incorporado en la versión 2021 de la suite. En la imagen se muestran algunos de los estilos visuales disponibles, alguno de ellos inspirados en plataformas clásicas.

El *Sentenciador GO!* puede iniciarse desde el menú Ver del panel principal de EuroSuite o pulsando directamente **CTRL + S**

Si pulsamos seguidamente la secuencia **CTRL + S + T** iniciamos el *Sentenciador GO!* en modo TOP (siempre visible), de este modo la ventana permanecerá siempre sobre el resto de aplicaciones de Windows.

Consistente en una minúscula línea de comandos que se

aparca automáticamente en la zona inferior derecha de nuestra pantalla, tras numerosas revisiones sucesivas podríamos afirmar que esta funcionalidad se ha convertido en una suerte de mini "*sistema operativo*" dispuesto a acompañar a los más exigentes usuarios de puestos ofimáticos con el único fin de incrementar su productividad, ya sea en el ámbito personal como corporativo.

Esta herramienta integrada en *EuroSuite Utilities* constituye una especie de "*shell*" capaz de "*puentear*" al sistema para obedecernos y cumplir exactamente nuestras órdenes casi a la velocidad del pensamiento, como aquel viejo amigo de antaño que llevaba al límite a su ordenador 486 con el *Comandante Norton*. ¿Cree que el **Sentenciador GO!** dará la talla?. Hágase un favor, pruébelo usted mismo y luego juzgue su potencial real productivo.

Antes de comenzar a profundizar en las posibilidades de este nuevo gadget de *EuroSuite Utilities* al que hemos llamado el **Sentenciador GO!**, debería grabar en tu mente una sencilla y mágica combinación de teclas cuando inicies *EuroSuite Utilities*, la primera lanza la utilidad y la segunda opción fijará la ventana del **Sentenciador GO!** de forma permanente sobre nuestro escritorio:

**CTRL + S**   ó   **CTRL + S + T**

El **Sentenciador GO!** es una funcionalidad integrada en la suite, por lo que para poder acceder a ella antes debemos iniciar obviamente *EuroSuite Utilities* y ya después abrir esta herramienta tal y como indico, pulsando las teclas **Control + S**, desde el menú *Configurar...* ó desde el menú *Ver...*



El **Sentenciador GO!** mantiene en memoria el histórico de los comandos ejecutados, pudiendo acceder a los mismos directamente desde la *ventanita de histórico* (bajo el display) o mediante las                      teclas                      de                      flecha:  
↑ hacia atrás      ↓ hacia adelante

## # 03

### Cómo ejecutar *utilidades* directamente

Como creo que ya comenté, el **Sentenciador GO!** es un *minishell* semi inteligente capaz de ejecutar órdenes (tecleadas incluso de forma verbal) para acceder a cualquiera de las utilidades integradas en *EuroSuite Utilities*... y mucho más.

En el ámbito de las utilidades software, a este tipo de *gadget* se le suele denominar *launcher* ó *launchpad* (lanzador o plataforma de lanzamiento) por su capacidad para lanzar o iniciar otras herramientas y aplicaciones de la forma más rápida y sencilla posible, puenteando así la accesibilidad del propio sistema y creando para el usuario una nueva "*capa lógica*" de ejecución en entornos de trabajo. Una suerte de modo "*superusuario*".

Cómo podrá comprobar, el **Sentenciador GO!** es una herramienta sumamente rápida capaz de mejorar incluso la accesibilidad del sistema ofreciendo un nuevo nivel de productividad en entornos ofimáticos.

Gracias al sistema de análisis e interpretación *inteligente*

implementado podemos usar un lenguaje casi humano para abrir cualquier herramienta de *EuroSuite Utilities* o hacer otras tareas rutinarias de una forma increíblemente simple y rápida.

Órdenes directas como *CREAR FACTURA*, *HACER FACTURA*, *FACTURAR* ó simplemente *FACTUR* lanzarán *ipso facto* la *Utilidad de Facturas* de la suite descargan al usuario de una tarea de búsqueda que a veces puede dilatarse más de lo deseado.

Además, la flexibilidad añadida a la hora de lanzar una orden es una característica básica del **Sentenciador GO!**. Por ejemplo, si deseamos calcular intereses y/o cuotas de un préstamo hipotecario tecleamos *PRESTAMO* en la línea de comandos para iniciar el simulador, pero también obtendremos idéntico resultado mediante las órdenes *CREDIT*, *CALCULO DE HIPOTECA*, *HIPOTEC*, etc.



En este sentido, solo debe saber que el **Sentenciador GO!** ofrece acceso inmediato a todas las utilidades integradas en *EuroSuite Utilities*, las cuales podrá conocer precisamente a través del menú *Utilidades...*  
Ver última sección 7 - [Índice de comandos soportados](#)  
(A.- *Comandos de Utilidades*)

## # 04

# Lanzar búsquedas específicas en Internet

Después de escribir bastante código durante su desarrollo y descubrir el potencial del **Sentenciador GO!** me dispuse a darle algo más de versatilidad implementando lo que podríamos denominar “*funciones extendidas*”.

Entre estas funciones añadidas, destaca la búsqueda especializada de información y recursos a través de *Internet* destinada a facilitarnos esta tarea en la medida de lo posible.

Para acelerar nuestras consultas el **Sentenciador GO!** puede lanzar ordenes directas sobre *Google* escribiendo solo la palabra **BUSCA** pero también puede rastrear repositorios específicos tales como *YouTube*, *YouTubeMusic*, *Ivoox* ó *Archive.org* mediante órdenes concretas.

Esta posibilidad de búsqueda inmediata nos ofrece

rastrear directamente acreditados repositorios científicos y académicos como el de la *Universidad Politécnica de Cataluña*, la *Universidad Complutense de Madrid*, la *Universidad de Alicante*, el site oficial del BOE o el repositorio digital del *Centro Superior de Investigaciones Científicas*.

Desde la línea de comandos del **Sentenciador GO!** podemos formular directamente cuestiones del tipo: *QUE ES EL HUMANISMO, QUIEN ES EMILIO EL MORO ó PARA QUE SIRVE EUROSUITE*, cuestiones que se servirán en su empresa de la inteligencia artificial de *Google* para darnos una respuesta inmediata.

Haga una prueba, olvídense por un momento de abrir el navegador o la página de *Google* para buscar algo en concreto y pruebe en cambio a realizar algunas búsquedas desde el **Sentenciador GO!**. Tal vez le sorprenda su velocidad y atino.



Consulte el último capítulo de esta guía para conocer con detalle todas las posibilidades de búsqueda que el **Sentenciador GO!** le ofrece.

Ver última [sección 7 - Índice de comandos soportados](#)  
(B.- Otros comandos soportados)



## # 05

## Cómo realizar cálculos matemáticos

La línea de comandos está preparada para efectuar operaciones matemáticas no solo aritméticas sino incluso de relativa complejidad.

Podemos lanzar operaciones matemáticas directas del tipo:

$$654+89$$

$$548/6$$

$$8*8$$

$$8192-4096$$



No se preocupe por los espacios en blanco y sepa además que el **Sentenciador GO!** mantiene en memoria el histórico de los comandos ejecutados, pudiendo acceder a éste histórico mediante las teclas de flecha:

( ↑ hacia atrás ; ↓ hacia adelante )

Por otro lado, más allá de las operaciones aritméticas

básicas también podemos realizar cálculos algo más complejos siguiendo el formato de estos ejemplos.

> 5%100	Calcula porcentaje
> 12+4	Suma directa
> 23/3	División
> 12\5	División entera
> 23 MOD 3	Cálculo de módulo
> 12.75*560	Multiplicación
> 134-45	Resta
> 3.14159*3.14159	Multiplicación
> FACTORIAL 7	Calcula factorial de un número
> 7!	Idem. factorial (abreviado)
> 7!!	Calcula el doble factorial
> 8**	Eleva número al cuadrado
> 2**10	Eleva núm. 2 a la potencia 10
> PRIM 67	Comprueba si es primo
> 1427?	Idem. (primalidad abreviado)
> RAIZ 64	Raíz cuadrada de 64
> FACTORIZA 4500	Descompone en factores primos

En la actual versión, aparte de los cálculos aritméticos básicos indicados, otras operaciones matemáticas soportadas son:

> COSENO num	(puede usar también <b>COS</b> )
> SENO num	(puede usar también <b>SEN</b> , <b>SIN</b> )
> RAIZ num	(puede usar también <b>SQR</b> , <b>SQRT</b> )

> TANGENTE num	(puede usar también <b>TAN</b> )
> FACTORIAL num	(puede usar también <b>num!</b> )
> PRIM num	(también <b>PRIMALIDAD</b> ó <b>num?</b> )
> FACTORIZA num	(ó <b>FACTOR PRIM num</b> )
> num DIV num	(Puede usar también <b>num\num</b> )
> num MOD num	

*\* Los resultados de funciones trigonométricas se ofrecen en radianes.*



Consulte el último capítulo de esta guía para conocer con detalle todas las posibilidades de cálculo que el **Sentenciador GO!** le ofrece.

Ver última sección 7 - [Índice de comandos soportados](#)  
(C.- Funciones matemáticas soportadas)

## # 06

## Otras funciones disponibles

En las sucesivas actualizaciones del *Sentenciador GO!* he ido implementando algunas funciones de lo más diverso que, aunque puedan resultarle poco útiles, me han parecido interesante por algún motivo y me han servido para estructurar la suite y darle un nuevo enfoque mucho más amplio.

Finalmente debo reconocer que, preso de cierto entusiasmo, el *Sentenciador GO!* ha acabado convertido en una herramienta mucho más versátil de lo que yo mismo imaginaba en un principio, pero eso deben juzgarlo ustedes.

A parte de las funcionalidades de búsqueda y aquellas que abren utilidades propias de la suite y que podemos conocer detalladamente en la [Sección 7 - Índice de comandos soportados](#), también podemos ejecutar los siguientes comandos:

COMANDO	RESULTADO OBTENIDO
> BASES	Inicia el conversor de bases numéricas
> BLOC DE NOTAS	Inicia bloc de notas de Windows
> BONOLOTO	Genera combinación de Bonoloto
> CALC	Inicia calculadora de Windows
> CARA O CRUZ	Lanza moneda al aire
> CMD	Inicia consola de Windows
> CONFIG SISTEMA	Abre herramienta avanzada de configuración de Windows
> COCHE	Inicia el asistente por pasos para el cambio de titularidad de un vehículo en DGT
> DADO	Tira un dado
> DADOS	Tira dos dados
> DESKTOPS/ESCRITORIOS	FUNCIÓN ANULADA EN v2022 POR PROBLEMAS DE FUNCIONAMIENTO Y FALSO POSITIVO EN ALGUNOS ANTIVIRUS
> DXDIAG	Abre herramienta de diagnosis gráfica de Windows
> EUROMILLON	Genera combinación ganadora de Euromillones
> EXCEL	Abre hoja de cálculo Excel o compatible
> FORO	Abre Foro Público moderado en línea
> GAME	Abre juego buscaminas clásico
> GOD MODE / MODO DIOS	Crea un acceso directo en la carpeta de EuroSuite Utilities para acceder al Modo Dios y actuar sobre todas las configuraciones posibles de Windows
> GORDO PRIMITIVA	Genera combinación ganadora del Gordo Primitiva
> IMPRESORA	Abre panel de configuración de impresoras
> INFO GRAFICA	Muestra información del sistema gráfico

> IP	Muestra tu dirección IP (IPv4) dentro de la red en la que estás conectado. Si su equipo cuenta con más de un IPv4 en máquinas virtuales siempre se intentará mostrar el IPv4 físico.
> IP PUBLICA / MI IP	Muestra la dirección IP pública de nuestro sistema.
> JUGAR	Inicia juego clásico buscaminas
> LANZA DADO	Lanza dado al aire
> LANZA DADOS	Lanza dos dados al aire
> LANZA MONEDA	Lanza moneda y muestra cara o cruz
> LIBERA ESPACIO	Inicia herramienta de limpieza de disco duro
> LIMPIA DISCO	Inicia herramienta de limpieza de disco duro
> LIMPIA REGISTRO	Lanza herramienta limpieza registro de Windows
> LOTOTURF	Genera combinación ganadora juego Lototurf
> MI GRAFICA	Muestra información del sistema gráfico
> MI HARDWARE	Muestra información detallada del sistema
> MI IP / IP PUBLICA	Muestra la dirección IP pública de nuestro sistema.
> MINAS	Inicia juego clásico del buscaminas
> MODO DIOS	Abre el Modo Dios para acceder a todas las configuraciones de Windows
> MONEDA	Lanza moneda al aire y muestra resultado
> MOTO	Inicia el asistente por pasos para el cambio de titularidad o transferencia de un vehículo en DGT
> MSCONFIG	Inicia herramienta avanzada de configuración de Windows
> NOTEPAD	Abre el bloc de notas de Windows
> PAINT	Abre herramienta de dibujo Paint
> PANEL CONTROL	Abre el panel de control de Windows
> PINTAR	Abre herramienta de dibujo Paint
> PRIMITIVA	Genera combinación ganadora de lotería Primitiva

> <b>PRINTER ON</b>	Activa <i>Virtual Printer GO!</i> (impresora virtual)
> <b>QUINIELA</b>	Genera combinación ganadora de quiniela de fútbol
> <b>REINICIA EQUIPO</b>	Reincia el ordenador
> <b>REPARA WINDOWS</b>	Ejecuta un guión para la verificación de la integridad del sistema y su reparación si es necesaria
> <b>SISTEMA GRAFICO</b>	Muestra información del sistema gráfico
> <b>SOLITARIO</b>	Inicia el juego clásico del Solitario de Windows
> <b>SOLITA</b>	Inicia el juego clásico del Solitario de Windows
> <b>TALLAS</b>	Inicia el conversor básico de tallas
> <b>TCPVIEW</b>	Inicia herramienta sysinternals para monitorizar conexiones
> <b>UNIDADES</b>	Inicia el conversor básico de unidades de medida
> <b>TRANSFERIR</b>	Inicia el asistente por pasos para el cambio de titularidad o transferencia de un vehículo en DGT
> <b>VEHICULO</b>	Idem anterior
> <b>VER TCP</b>	Inicia herramienta sysinternals para monitorizar conexiones
> <b>VERSION</b>	Muestra licencia y versión de EuroSuite Utilities
> <b>VERSION WINDOWS</b>	Muestra versión de Windows
> <b>WORD</b>	Inicia el procesador de textos Microsoft Word o compatible
> <b>WORDPAD</b>	Inicia mini procesador de textos de Windows Wordpad
> <b>WRITE</b>	Inicia mini procesador de textos de Windows Wordpad



## # 07

## Índice de comandos soportados

## Recomendaciones básicas de uso:

- ✓ PUEDE ABRIR EL *SENTENCIADOR GO!* PULSANDO LAS TECLAS **CTRL + S**
- ✓ TAMBIÉN PUEDES INICIARLO MEDIANTE **CTRL + S + T** (en modo TOP)
- ✓ NO UTILICE JAMÁS SÍMBOLOS ORTOGRÁFICOS (tildes, comillas, coma, etc.)
- ✓ SI LO DESEA O LE RESULTA MÁS CÓMODO, PRUEBE A UTILIZAR UN LENGUAJE VERBAL LÓGICO, COMO POR EJ.:

PINTAR / HACER FACTURA

LANZAR BONOLOTO / RAIZ DE 8

- ✓ TAMBIÉN PUEDE PROBAR A USAR A VECES ABREVIATURAS PARA ALGUNAS FUNCIONES:

PRIMI (EQUIVALE A HACER PRIMITIVA)

- ✓ AL PULSAR EL CURSOR HACIA ARRIBA ↑ RECUPERAMOS LAS ÓRDENES ANTERIORES EJECUTADAS

A.- COMANDOS DE UTILIDADES DE  
*EUROSUITE UTILITIES*

AGENDA / CONTACTO	Abre utilidad de agenda
ALARMA CITA	Herramienta de alarma
ALCOHOL	Calculadora de alcoholemia
ALQUILER	Abre modelo de contrato de arrendamiento
ANULA CARGO CUENTA	Carta modelo para la anulación de cargo en cuenta
ANULA CONTRATO SERVICIOS	Carta modelo para rescindir contrato de servicio
ANUNCIO	Abre modelo de anuncio para cumplimentar
AUTORIZACION	Impreso modelo de autorización de representación

<b>AYUDA</b>	Ofrece ayuda rápida para usar el <i>Sentenciador GO!</i>
<b>BENCHSQUARE</b>	Lanza benchmark CPU basado en raíces cuadradas
<b>BASES</b>	Lanza el conversor de bases numéricas
<b>CAJA VIRTUAL</b>	Abre caja virtual para transacciones con dos divisas simultáneas
<b>CALCULO FECHAS</b>	Calculadora de fechas
<b>CALENDARIO</b>	Generador de calendarios
<b>CALORIAS</b>	Tabla de Calorías y colesterol de alimentos básicos
<b>CIF</b>	Validación del Código de Identificación Fiscal
<b>COCHE</b>	Inicia el asistente por pasos para el cambio de titularidad o transferencia de un vehículo en DGT
<b>CONSUMO CALORICO</b>	Calculo de consumo calórico de actividades físicas
<b>CONTRATO ALQUILER</b>	Modelo básico de contrato de arrendamiento
<b>CONTRATO COMPRAVENTA</b>	Modelo básico de contrato de compraventa
<b>CONTROL GASTOS</b>	Herramienta de control de gastos doméstico
<b>CREDITO</b>	Simulador de préstamos financieros
<b>CUENTA</b>	Valida e identifica cuentas bancarias e IBAN
<b>CURRICULO</b>	Modelo de currículum americano para cumplimentar
<b>DC</b>	Valida y/o calcula dígito control de cuenta bancaria
<b>DISTANCIA VIAJE</b>	Calcula distancia de viajes por carretera, consumo de combustible y tiempo invertidos en desplazamientos
<b>DOMICILIACION</b>	Carta de anulación de domicialición bancaria
<b>ENERGIA SOLAR</b>	Calcula rendimiento energético de instalaciones solares
<b>ESTADISTICA</b>	Inicia módulo de cálculo estadístico avanzado
<b>FACTURA</b>	Abre utilidad de facturación rápida
<b>FORO</b>	Abre foro público de usuarios EuroSuite Utilities
<b>GASTOS</b>	Herramienta de control de gastos domésticos
<b>HIPOTECA CREDITO</b> / <b>PRESTAMO</b> /	Simulador de préstamos hipotecarios y créditos financieros
<b>ICC</b>	Calcula índice de cintura cadera
<b>IMC</b>	Calcula índice de masa corporal

<b>IMPUESTOS / PORCENTAJES</b>	Calculo de impuestos y porcentajes
<b>INSTALAR EN USB</b>	Permite la instalación portable de EuroSuite Utilities en memorias o pendrives USB
<b>INTERES</b>	Calculo de interés simple y compuesto
<b>ISBN</b>	Valida ISBN de los libros. Modelos 10 y 13
<b>ITV / MATRICULA</b>	Valida antigüedad del vehículo según su matrícula e informa fecha para ITV
<b>JUSTIFICANTE</b>	Impreso modelo para justificar ausencias escolares
<b>MANUAL / GUIA</b>	Abre el presente manual
<b>MOTO</b>	Inicia el asistente por pasos para el cambio de titularidad o transferencia de un vehículo en DGT
<b>NEUMÁTICO / RUEDA</b>	Calculadora de validación de medidas homologadas de neumáticos
<b>NIE</b>	Validación de Número de Identificación Extranjero
<b>NIF</b>	Validación del Número de Identificación Fiscal
<b>NOTITA / POSTIT</b>	Abre gestor de notas postit
<b>PASSWORD / CONTRASEÑA / CLAVE</b>	Abre el generador de claves/contraseñas aleatorias
<b>PLANIFICAR / TELETRABAJO</b>	Herramienta de planificación de pausas programadas de descanso para el teletrabajo y el estudio intensivo
<b>PORTAPAPELES</b>	Activa función que convierte cantidades de divisas copiadas al portapapeles
<b>PRIMESTONE PROCESADOR / CPU /</b>	Lanza benchmark CPU <i>PRIMESTone500</i> basado el cálculo de números primos y compara índice obtenido
<b>PRINTER ON</b>	Activa <i>Virtual Printer GO!</i>
<b>RECIBO</b>	Abre utilidad de recibo rápido
<b>SEGURO</b>	Carta modelo para anulación de póliza de seguro
<b>SUMATORIO</b>	Utilidad de sumatorio de cantidades
<b>TABLA EQUIVALENCIA</b>	Tabla de equivalencia entre Euro y Divisa principal
<b>TALLAS</b>	Inicia el conversor de tallas de ropa y calzado
<b>TARJETAS</b>	Herramienta para la comprobación e identificación del tipo de tarjeta

<b>TASAR MONEDAS / TAXCOIN</b>	Herramienta de apoyo a la valoración de monedas antiguas y otros bienes basando su cálculo en la variación del IPC (alquileres de inmuebles, arte, etc.)
<b>TMB</b>	Cálculo de la Tasa de Metabolismo Basal
<b>TRANSFERIR</b>	Inicia el asistente por pasos para el cambio de titularidad o transferencia de un vehículo en DGT
<b>UNIDADES</b>	Lanza el conversor de unidades de medida
<b>VEHICULO</b>	Inicia el asistente por pasos para el cambio de titularidad o transferencia de un vehículo en DGT
<b>VINOS / CALIDAD</b>	Base de datos de calidades de añadas de vinos con DO

## B.- OTROS COMANDOS SOPORTADOS

*Al estar asociadas al sistema operativo, algunas de estas órdenes podrían no funcionar en determinadas versiones de Windows sin que ello implique riesgo alguno para nuestro sistema.*

**\*Los comandos de búsqueda requieren obviamente conexión a internet y se muestran aquí con fondo azulado**

<b>ARCHIVE</b> <i>EUROSUITE UTILITIES</i>	Lanza búsqueda directa a site <a href="https://archive.org">ARCHIVE.ORG</a>
<b>BOE</b> <i>REAL DECRETO 326/2021</i>	Lanza búsqueda en el site oficial del BOE
<b>BUSCA</b> / <b>BUSCAR</b> <i>PROGRAMAS GRATIS</i>	Lanza una búsqueda directamente en <i>Google</i> y ofrece resultados
<b>CALC</b>	Calculadora de Windows
<b>CMD</b>	Abre consola del Windows
<b>CSIC</b> <i>INCENDIOS FORESTALES</i>	Lanza búsqueda en repositorio digital del <i>Centro Superior de Investigaciones Científicas</i>
<b>DESKTOPS</b> / <b>ESCRITORIOS</b>	<b>FUNCIÓN ANULADA EN v2022 POR PROBLEMAS DE FUNCIONAMIENTO Y FALSO POSITIVO EN ALGUNOS ANTIVIRUS</b>
<b>DONDE ESTA</b> / <b>DONDE SE ENCUENTRA</b> <i>ESTOCOLMO</i>	Utiliza <i>Google Maps</i> para localizar una ubicación
<b>DRAE</b> <i>MURCIEGALO</i>	Consulta última edición del diccionario de la RAE (Real Academia Española)
<b>DXDIAG</b>	Lanza herramienta de diagnóstico del sistema gráfico
<b>EUROMILLON</b>	Lanza una combinación ganadora de Euromillones
<b>EXCEL</b>	Inicia <i>Microsoft Excel</i> o aplicación compatible si está instalada en nuestro sistema
<b>GORDO PRIMITIVA</b>	Lanza combinación ganadora del <i>Gordo de la Primitiva</i>
<b>IMPRESORA</b>	Accede a ajustes de la impresora del sistema y ofrece enlace para instalar impresora gratuita virtual <i>PDF24</i>

IP	Muestra tu dirección IP (IPv4) dentro de la red en la que estás conectado. Si su equipo cuenta con más de un IPv4 en máquinas virtuales siempre se intentará mostrar el IPv4 físico.
IP PUBLICA / MI IP	Muestra la dirección IP pública de nuestro sistema.
IVOOX / IVX / IVOX ATARDECER EN TRIFA	Lanza búsqueda directa en repositorio de audios <a href="http://ivoox.com">ivoox.com</a>
LANZA DADO / TIRA DADOS	Simula el lanzamiento de 1 ó 2 dados
LANZA MONEDA / TIRA MONEDA / CARA O CRUZ	Simula el lanzamiento de una moneda al aire
LIMPIAR DISCO / LIMPIA DISCO / LIBERA ESPACIO	Abre utilidad del sistema para eliminar archivos residuales de la unidad de disco
LIMPIA REGISTRO	Inicia herramienta de limpieza del registro de Windows
LOTOTURF	Lanza combinación ganadora del <i>LotoTurf</i>
MI HARDWARE	Muestra información detallada y avanzada del sistema
MINAS / JUGAR / GAME	<i>Buscaminas</i> clásico original
MODO DIOS / GOD MODE	Accede al “modo dios” de configuración del sistema
MSCONFIG / CONFIG SISTEMA	Accede a opciones de ajustes avanzados del sistema
MUSICA / PON MUSICA DE / MUSIC JULIO IGLESIAS	Lanza búsqueda directa de música en YouTube
NOTEPAD / BLOC DE NOTAS	Abre bloc de notas del sistema
PAINT / PINTAR	Inicia herramienta de dibujo integrada en Windows
PANEL CONTROL	Abre el <i>panel de control</i> del sistema
PARA QUE SIRVE / PARA QUE SE USA EUROSUITE	Consulta la inteligencia de <i>Google</i> acerca de algo
PRINTER ON	Activa <i>Virtual Printer GO!</i>
PRIMITIVA / BONOLOTO	Lanza una combinación de lotería Primitiva/Bonoloto

<b>QUE ES GUTENBERG 3.0</b>	Consulta la inteligencia de <i>Google</i> acerca de algo
<b>QUIEN ES EMILIO EL MORO</b>	Consulta la inteligencia de <i>Google</i> sobre un personaje
<b>QUINIELA</b>	Genera apuesta de quiniela futbolística
<b>RAE MURCIEGALO</b>	Consulta site oficial de la RAE (Real Academia Española)
<b>REINICIA EQUIPO</b>	Reinicia el equipo (¡guarde antes sus documentos!)
<b>REPARA WINDOWS</b>	Inicia guión para verificar e intentar corregir fallas en la integridad de Windows
<b>RUAA INCENDIOS FORESTALES</b>	Lanza búsqueda en repositorio de la <i>Universidad de Alicante</i>
<b>SISTEMA GRAFICO / MI GRAFICA / INFO GRAFICA</b>	Abre herramienta de diagnóstico del hardware gráfico de nuestro sistema
<b>SOLITARIO / SOLITA</b>	Juego solitario original
<b>TCPVIEW / VER TCP</b>	Herramienta gratuita avanzada ( <i>Windows Sysinternals</i> ) y propiedad de <i>Microsoft</i> que permite ver procesos y servicios activos conectados a internet en segundo plano
<b>UAB INCENDIOS FORESTALES</b>	Lanza búsqueda en repositorio de la <i>Universidad Autónoma de Barcelona</i>
<b>UCM INCENDIOS FORESTALES</b>	Lanza búsqueda en repositorio de la <i>Universidad Complutense de Madrid</i>
<b>UPC INCENDIOS FORESTALES</b>	Lanza búsqueda en repositorio de la <i>Universidad Politécnica de Cataluña</i>
<b>UPTODOWN / UPTD / UTD GUTENBERG</b>	Busca programa en portal <i>uptodown</i> usando el propio motor de <i>Google</i>
<b>VERSION</b>	Muestra versión y subversión de <i>EuroSuite Utilities</i>
<b>VERSION WINDOWS</b>	Muestra versión del sistema Windows
<b>WIKIPEDIA / WIKI / WIKI CALENTAMIENTO GLOBAL</b>	Lanza búsqueda general en <i>Wikipedia</i> usando el propio motor de <i>Google</i>
<b>WORD</b>	Inicia <i>Microsoft Word</i> o aplicación compatible si está instalada en nuestro sistema



<b>WORDPAD / WRITE</b>	Inicia procesador de textos <i>WordPad</i> de Windows.
<b>YOUTUBE / YTB / YT LIMPIAR SERPENTIN CALENTADOR</b>	Lanza búsqueda directa en <i>YouTube</i>
<b>YTBM / YTM RADIO FUTURA</b>	Lanza búsqueda directa de música en <i>YouTube</i>

## C.- FUNCIONES MATEMÁTICAS Y DE CÁLCULO DIRECTO SOPORTADAS EN LA LÍNEA DE COMANDOS DEL *SENTENCIADOR GO!*

Se pueden lanzar operaciones sencillas (**SIN PARÉNTESIS - NUNCA USE PARÉNTESIS**) de cálculo aritmético ( + , - , \* , / , \ ) y algunas otras ( % , \*\* , ! , !! , ? ... ) **respetando los espacios en blanco** solo para separar las cifras de las funciones y siguiendo el formato:

> 5%100	Porcentaje (espacio <b>opcional</b> )
> 12+4	Suma directa (espacio <b>opcional</b> )
> 23/3	División (espacio <b>opcional</b> )
> 12\5	División entera (espacio <b>opcional</b> )
> 23 MOD 3	Cálculo de módulo
> 12.75*560	Multiplicación (espacio <b>opcional</b> )
> 134-45	Resta (espacio <b>opcional</b> )
> 3.1415926*3.1415926	Multiplicación (espacio <b>opcional</b> )
> FACTORIAL 7	Calcula Factorial de un número
> 7!	Idem. factorial (espacio <b>opcional</b> )
> 5!!	Calcula doble factorial (espacio <b>opc.</b> )
> QUEBRADO 2.341	Calcula la fracción a partir del número
> SEN0 2	Calcula seno en radianes
> 8**	Eleva número al cuadrado (espac. <b>opc.</b> )
> 2**10	Eleva 2 a la potencia 10 (espac. <b>opc.</b> )
> PRIM 67	Comprueba si es primo
> 1427?	Idem anterior. Primalidad (espac. <b>opc.</b> )
> RAIZ 64	Raíz cuadrada de 64
> FACTORIZA 4500	Descompone en factores primos
> MCM 87 35	Mínimo común múltiplo entre ambos
> MCD 45 12	Máximo común divisor entre ambos

No se admite el uso de paréntesis ni operaciones complejas en la que intervengan más de dos funciones o parámetros.

**Funciones matemáticas\* implementadas en esta versión:**

> *ARCOTANGENTE (ARCTAN), > CBRT, RAIZ CUBICA (CBR), > LOGARITMO (LOG), > COTANGENTE (COTAN), > SECANTE (SEC), > COSENO (COS), > SENO (SEN, SIN), > RAIZ (SQR), > TANGENTE (TAN), > FACTORIAL (num!), > PRIM (PRIMALIDAD, num?), > FACTORIZA (DESCOMPOSICION FACTORIAL, FACTORES PRIMOS), > DIV ( num DIV num , num \ num), > MOD ( num MOD num), > MCM ( MCM num1 num2) , > MCD ( MCD num1 num2)*

**\* Los resultados de funciones trigonométricas se ofrecen en radianes.**

## OPCIONES DE CONFIGURACIÓN DEL *SENTENCIADOR GO!*

### Histórico de órdenes:

Se anotan los comandos que vamos ejecutando y podemos lanzar en cualquier momento estas órdenes haciendo doble *clic!* directamente sobre ellas.

El histórico de órdenes puede ocultarse/mostrarse desde el menú **Configurar** del *Sentenciador GO!*

### Siempre visible (modo *TOP*) - **Ctrl + T**:

El modo *TOP* nos permite mantener la ventana de consola del *Sentenciador GO!* sobre el resto de aplicaciones de forma permanente. También puedes activar el modo TOP pulsando las teclas CTRL + T desde el propio sentenciador. Si siempre operas en modo TOP, recuerda que puedes abrir el *Sentenciador GO!* desde *EuroSuite Utilities* mediante la secuencia **CTRL + S + T**

### Estilos de pantalla/ *display*:

Disponemos de hasta siete configuraciones de color/estilos para nuestro display

### Virtual Printer *GO!*

Esta función está asociada al *Sentenciador GO!* y solo puede activarse y utilizarse desde el propio *Sentenciador GO!* mediante el comando **PRINTER ON**.

Se trata de una mini impresora virtual inspirada en las antiguas *pocket Printers* de Casio o Sharp que se conectaban a las *pocket computers*. Desde la **Virtual Printer GO!** podemos imprimir el resultado de operaciones y otras órdenes que ejecutemos desde el *Sentenciador GO!*, como por ejemplo combinaciones de quinielas, resultados de cálculos matemáticos, etc.

Por supuesto, todo lo que vayamos imprimiendo en el rollo de papel virtual puede volcarse en una impresora real o en un fichero PDF, para lo cual debemos tener instalada una impresora virtual PDF como por ejemplo **PDF24**

## OPCIONES DE AYUDA ACCESIBLES DESDE LA PROPIA LÍNEA DE COMANDOS DEL *SENTENCIADOR GO!*:

<b>AYUDA</b>	Ayuda rápida para comenzar a usar la línea de comandos del <i>Sentenciador GO!</i>
<b>AYUDA EUROSUITE</b>	Abre ayuda básica de <i>EuroSuite Utilities</i>
<b>MANUAL / GUIA</b>	Manual usuario <i>EuroSuite Utilities</i> - pág.16: Documentación detallada del <i>Sentenciador GO!</i>

## OPCIONES DE AYUDA ACCESIBLES DESDE MENÚ AYUDA:

<b>Inicio Rápido:</b> Ayuda rápida para comenzar a usar la línea de comandos
<b>Manual usuario <i>EuroSuite Utilities</i> - pág.16:</b> Documentación detallada del <i>Sentenciador GO!</i>
<b>Manual usuario del <i>Sentenciador GO!</i></b> Manual completo del usuario del <i>Sentenciador GO!</i>

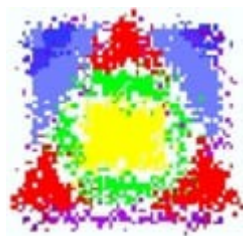
*\* Tanto los manuales de EuroSuite Utilities como del Sentenciador GO! son revisados de forma frecuente para la corrección de errores y la inclusión de mejoras diversas, por ello se recomienda en cualquier caso mantener actualizado el software EuroSuite Utilities a la última versión, accediendo siempre a través de la web oficial de la aplicación ubicada en la url:*

**[www.eurosuite.es](http://www.eurosuite.es)**

RAFAEL LOMEÑA VARO

©© MMXXVI

**eurosuite.es**



*Obra registrada en:*

**safeCreative** 

*<https://www.safecreative.org/work/2106098056788-manual-del-usuario-del-sentenciador-go-herramienta-integrada-en-eurosuite-utilities>*